

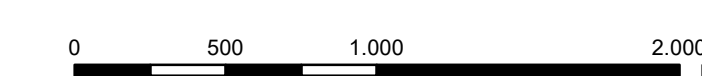
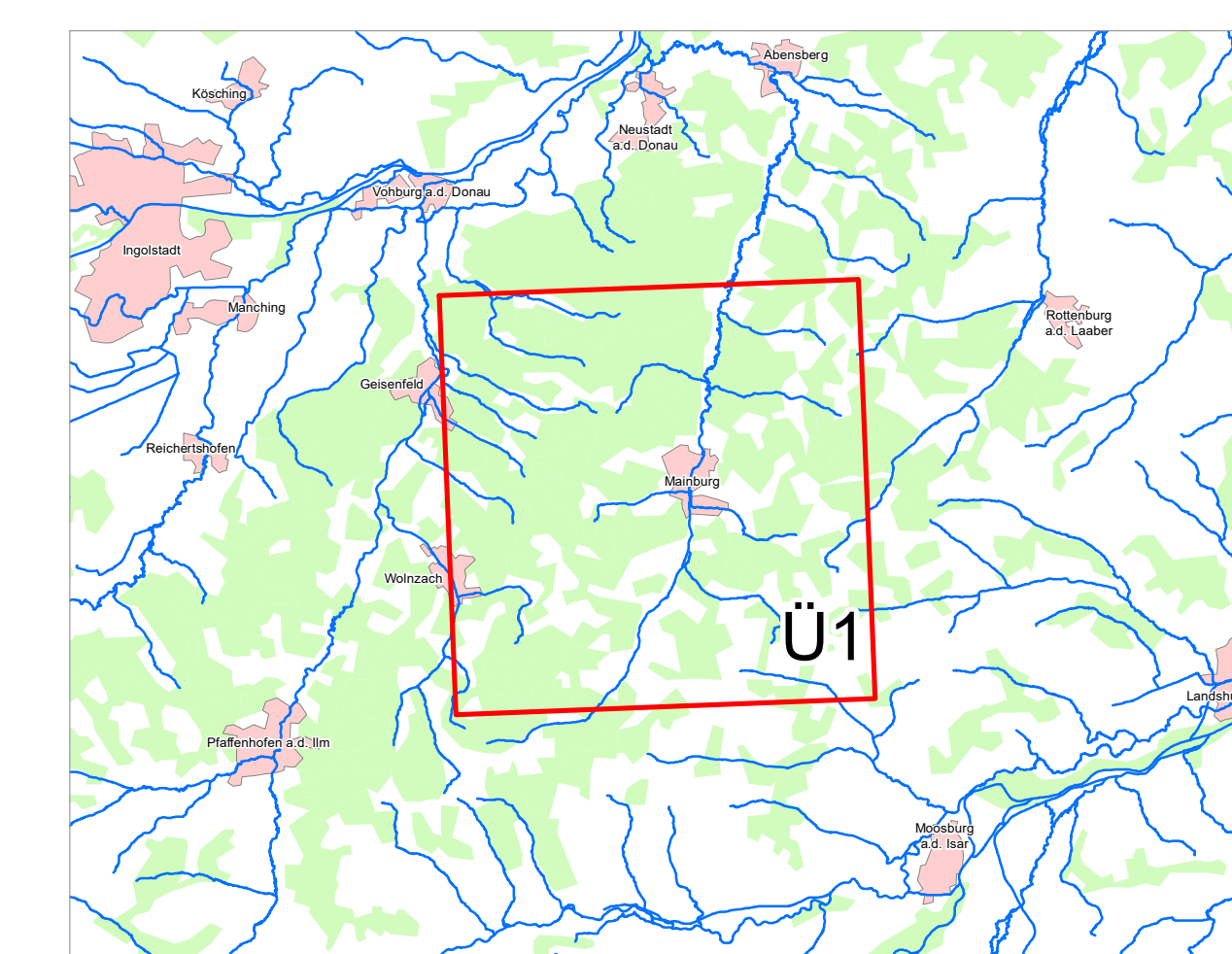
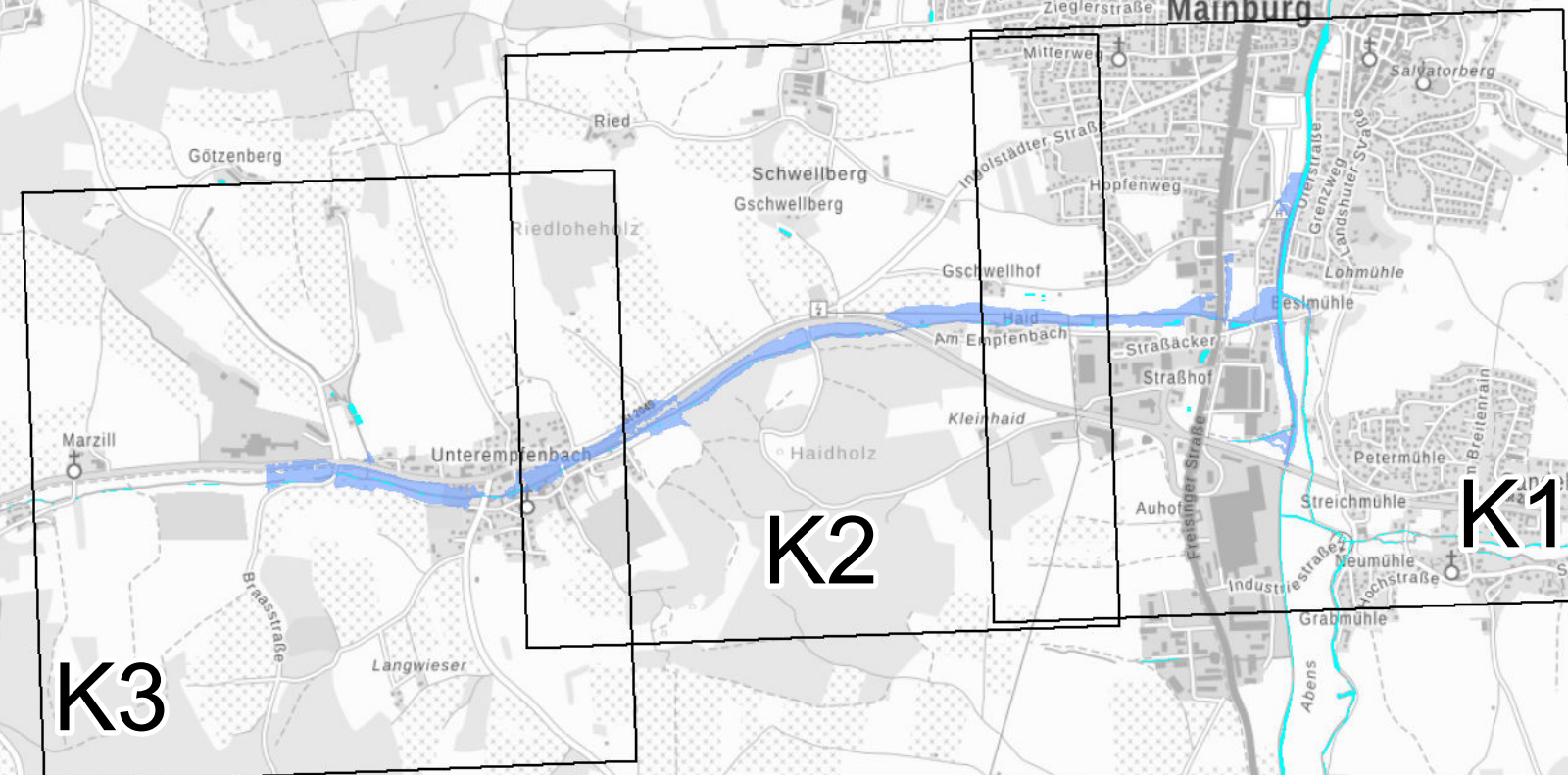
Legende

- Landkreis
- Gemeinde
- Blattsnitte
- festzusetzendes Gebiet

**Pfaffenhofen
a.d.Ilm**

Kelheim

Freising



Geobasisdaten: Amtliches Liegenschaftskataster-Informationssystem (ALKIS) 1: 1000 Fachdaten: © Bayerische Vermessungsverwaltung 2021 Informationssystem Wasserwirtschaft		
Vorhaben: Gew III, Unterepfenbacher Bach 0.000 - 3.824 Festsetzung des Überschwemmungsgebiets	Anlage: Plan-Nr.: Ü1	
Vorhabensträger: Wasserwirtschaftsamt Landshut Landkreis: Kelheim (Lkr.) Gemeinde: Maimburg	Ausgabe vom: 08.12.2021 Ersatz für: Ursprung:	
Maßstab: 1: 25 000 Entwurfsverfasser: Datum: 10.12.21	Übersichtskarte	Datum, Name 06.12.21 Heß entworfen 06.12.21 Heß gezeichnet 10.12.21 Schr geprüft Urschrift